



应用:

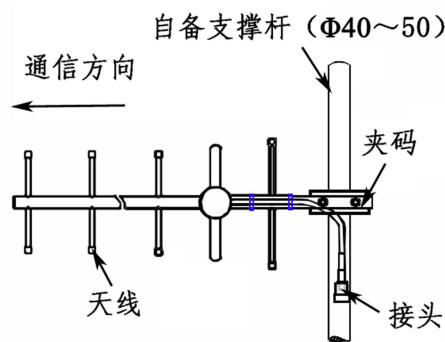
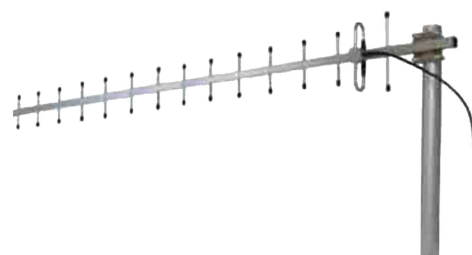
- 频率: 1710~1880 MHz
- 民航/轻轨列车/电力等专网无线接入通信系统
- GSM1800/FDD 等移动通信系统
- 客户端天线, 点对点, 远距离传输

特点:

- 垂直或水平极化安装, 半功率波瓣宽度小, 方向性强
- 频带宽, 驻波低, 增益高, 前后比大, 抗干扰力强
- 铝合金材质, 防腐蚀和抗老化能力强, 外形美观
- 结构小巧坚固易安装, 重量轻, 抱杆安装, 抗风强

| 电气指标 | FTD-1718BM13V15A |
|-----------|------------------|
| 频率范围-MHz | 1710~1880 |
| 带宽-MHz | 170 |
| 单元数 | 15 |
| 极化方式 | 垂直或水平 |
| 增益-dBi | 13 |
| H 面波瓣宽度-° | 30 |
| E 面波瓣宽度-° | 30 |
| 前后比-dB | ≥18 |
| 输入阻抗-Ω | 50 |
| 电压驻波比 | ≤1.5 |
| 最大功率-W | 100 |

| 机械及环境指标 | |
|----------|------------|
| 接头类型 | N 阴头或者用户指定 |
| 接头位置 | 电缆引出 |
| 天线长度-CM | 约 90 |
| 天线重量-KG | 约 0.6 |
| 天线材料 | 优质铝合金 |
| 工作温度-°C | -40~60 |
| 储存温度-°C | -55~85 |
| 相对湿度-% | 5~95 |
| 抗风强度-M/S | 60 |
| 安装方式 | 抱杆 |
| 抱杆直径-MM | Φ40~50 |



- 1、依据示意图安装天线, 使天线大致指向通信方向;
- 2、微调天线的方位角, 使信号最大, 紧固所有螺钉;
- 3、做好接头的防水工作。

提示: 图片仅供参考, 请以实物为准! 警告: 产品请勿擅自拆卸, 擅自拆卸产品, 保修将失效!

本文件所提供信息仅供参考, 不作为任何订单或合同的一部分;
精伦科技专有和保密信息, 保留修改此产品指标而不需事先通知的权利;
版权所有@广西精伦科技有限公司